

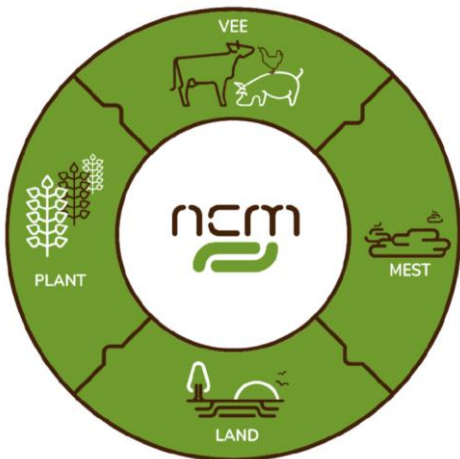
# Samenwerking



Nederlandse partners in Nutri2Cycle: zijn Wageningen Universiteit & Research en ZLTO.

Ze werken samen met Nederlands Centrum Mestverwaarding en Regiebureau POP.

Resultaten uit de initiatieven in Nederland en Europa worden zo verbonden.



Topsector Agri&Food ondersteunt deze samenwerking.



National Task Force  
Nederland

## Contact



rembert.van.noort@zlto.nl



janpeter.lesschen@wur.nl



Biorefine Cluster



@Bioref\_cluster

#Nutri2Cycle



[www.nutri2cycle.eu](http://www.nutri2cycle.eu)

**PROUD MEMBER**

of the



## Nutri2Cycle

Transitie naar een meer  
koolstof- en  
nutriëntenefficiënte  
landbouw in Europa



This project has received funding from the European Union's Horizon 2020 research and innovation programme under grant agreement No 773682.

## Nutri2Cycle missie & doel

Het Nutri2Cycle, EU-project is gericht op het sluiten van C-N-P kringlopen. Nutriënten- en koolstof worden in de kringloop gebracht, waarbij gekeken wordt welke rol verwerking van mest en reststromen kan hebben.

### Dit project zal:

- Bestaande C-N-P stromen benchmarken
- Innovatieve technologieën op lokaal niveau voorstellen en testen
- Valideren en demonstreren van prototypes en processen
- Strategische scenario's uitwerken om het effect van deze innovaties op EU-schaal in kaart te brengen.

## OVER HET PROJECT

Nutri2Cycle loopt van 2018-2022. De Europese landbouw kan de uitstoot van broeikasgassen verlagen en koolstof en belangrijke plantenvoedingsstoffen efficiënter hergebruiken. Het project beoordeelt de stikstof-, fosfor- en koolstofstromen van management-technieken op verschillende boerderijen in Europa en analyseert de daarmee samenhangende milieuproblemen en prestaties.

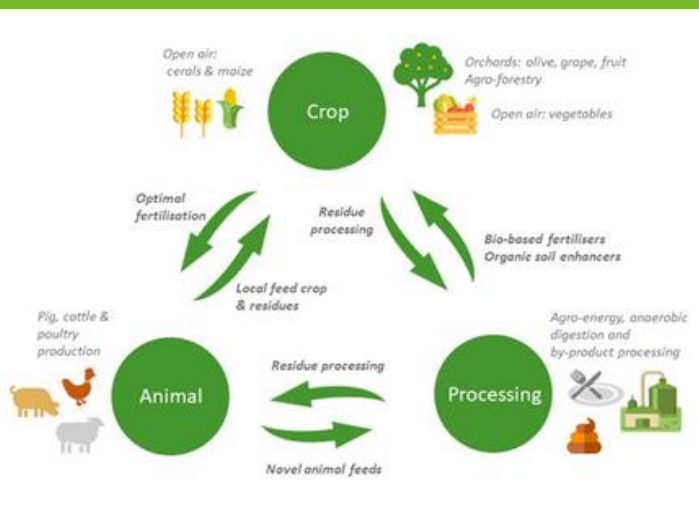
## Nationale task forces

In alle Nutri2Cycle-landen komt een groep die zorgt dat resultaten van initiatieven van boeren, industrie, wetenschap en onderwijs worden uitgewisseld.



## Aardappelteelt met biobased meststoffen

Van den Borne Aardappelen vergelijkt in een proef verschillende verwerkte varkensmestproducten van varkenshouder Bert Rijnen. Deze verwerking gebeurt met techniek van VP-Hobe. Het onderzoek is een initiatief van Wageningen Universiteit en Research, Universiteit Gent en ZLTO.



NUTRI2CYCLE brengt de expertise van vooraanstaande deskundigen op het gebied van nutriëntenkringlopen uit 19 organisaties uit 12 EU-landen samen.



Nutri2Cycle legt verbinding met de Kringloopwijzer. In andere landen zien organisaties dit Nederlandse initiatief als voorbeeld. Een dergelijk draagvlak is belangrijk, als we begrip vragen voor onze aanpak van de mineralenkringloop.

